

100~300μJ 1535nm 钼玻璃激光器

1535nm钼玻璃激光器工作波长是人眼安全波段，在激光测距、雷达等领域具有极大优势。本系列激光器脉冲纯净无尾，单脉冲能量稳定，光束质量好。半导体泵浦模块和激光晶体一体化设计，小巧紧凑的封装方便安装和集成。

主要功能特点

- ◆ 基于Er:glass被动调Q技术
- ◆ 人眼安全
- ◆ 极轻的重量
- ◆ 封装尺寸小
- ◆ 工作温度范围宽

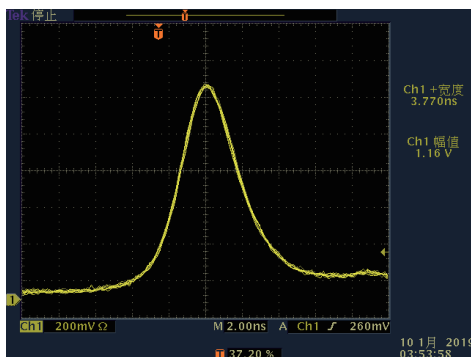
应用

测距机
气象雷达
引信

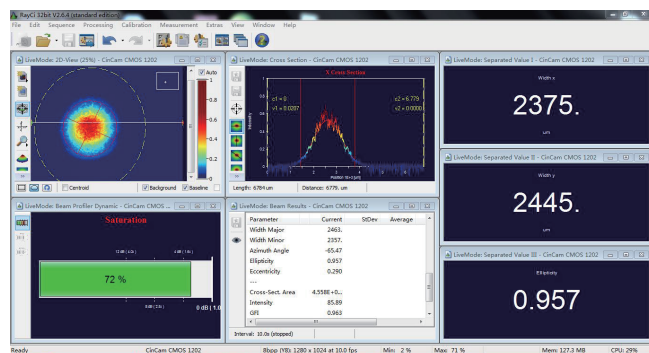
技术参数

波长 (nm)	1535		
单脉冲能量 (μJ)	100	200	300
重复频率 (Hz)	10		
脉冲宽度 typ. (ns)	3	4	4
能量稳定性 (RMS)	3%		
全角发散角 (mrad)	≤11	≤10	≤9
光束模式	TEM ₀₀		
工作电流 (A)	8	8	12
工作电压 (V)	2		
尺寸 (L×W×H,mm)	21x8x7		25x8x7
重量 (g)	8		10
工作温度 (°C)	-40~65		
储存温度 (°C)	-45~80		

注：以上表格内所有数据均为室温25°C环境下测试所得的典型值，最终数据以出厂测试报告为准。



典型脉冲波形

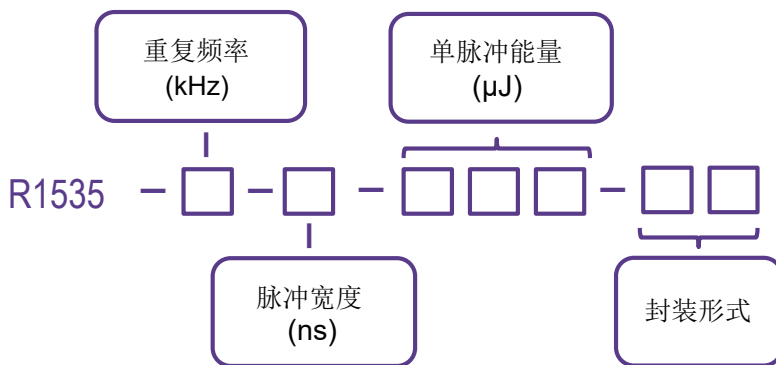


光斑形貌

产品型号一览表

波长(nm)	型号	重复频率(Hz)	脉冲宽度(ns)	单脉冲能量(μJ)	尺寸(mm)
1535	R1535-0.01-3-100-F1A	10	3	100	21x8x7
	R1535-0.01-4-200-F1A	10	4	200	21x8x7
	R1535-0.01-4-300-F2A	10	4	300	25x8x7

产品型号命名规则



机械尺寸图 单位: mm

