

AQE系列-100mJ半导体泵浦主动调Q激光器



AQE系列RealShock®叠阵泵浦主动调Q激光器，采用自主研发的高峰值功率半导体叠阵进行均匀泵浦，可实现高能量、高稳定性、低功耗的主动调Q激光输出。激光器谐振腔采用密封封装，驱动控制电路易于集成，扩展定制功能多样化，广泛用于生物医疗、雷达测距、精密加工、科研等领域。

主要功能特点

- ◆ 1064/532/355/266nm多种波长可选
- ◆ 传导冷却，功耗低、可靠性强
- ◆ 支持内、外触发功能
- ◆ 宽温工作产品可接受定制
- ◆ 光闸、能量探测功能可接受定制
- ◆ 光纤耦合、到位开关可接受定制

应用

光谱分析
生物医疗
激光加工
雷达测距
科研应用

技术参数

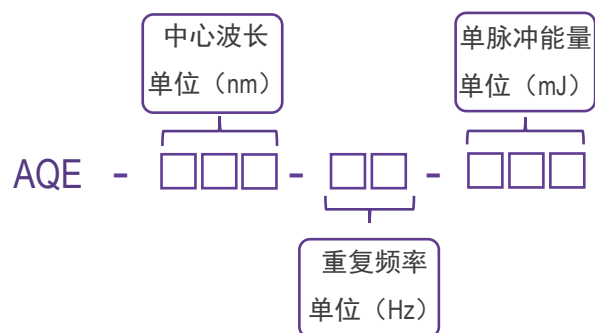
激 光 参 数					
波长 (nm)		1064	532	355	266
重复频率 (Hz)		1~20			
单脉冲能量 (mJ)		100	50	25	10
脉冲宽度 (ns)		≤10			
功率稳定性 (RMS)		≤3%			
全角发散角 typ.(mrad)	水平@1/e ²	≤3			
	竖直@1/e ²	≤3			
光斑直径 (出光口处,mm)		4*4			
制冷方式		风冷			
激光头尺寸 (W×H×L,mm)		125×70×170		125×70×210	
工作温度 (°C)		10~35			
储存温度 (°C)		-20~60			
控 制 电 路 参 数					
供电输入		24VDC			
控制接口		J30J~21P			
峰值功耗 (W)		150W			
触发模式		内触发/外触发			

注：以上表格内所有数据均为室温25℃环境下测试所得的典型值，最终数据以出厂测试报告为准。

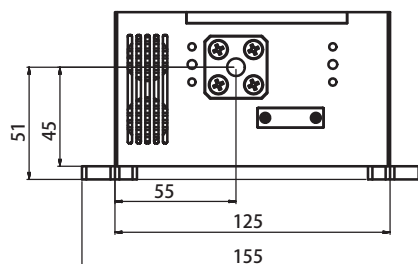
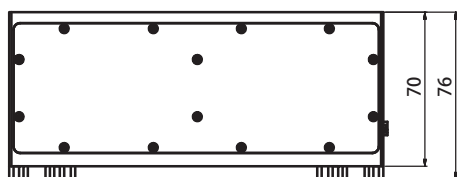
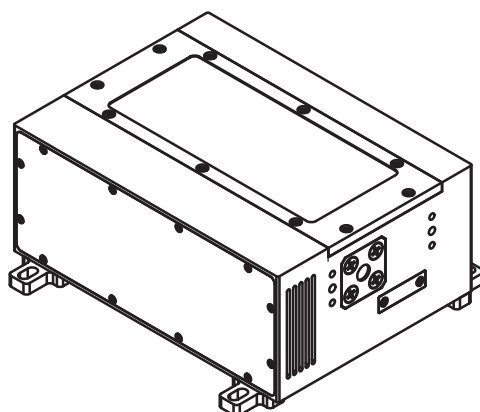
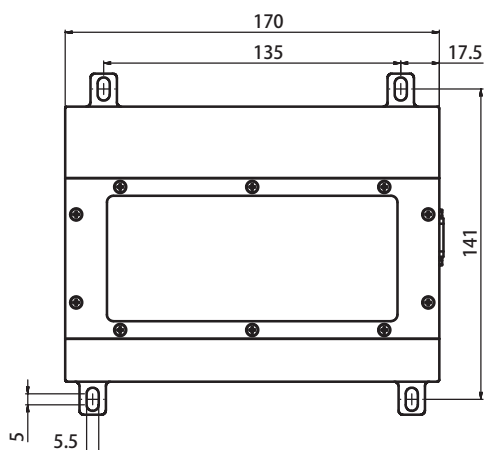
产品型号一览表

波长 (nm)	型号	重复频率 (Hz)	单脉冲能量 (mJ)
1064	AQE-1064-20-100	20	100
532	AQE-532-20-50	20	50
355	AQE-355-20-25	20	25
266	AQE-266-20-10	20	10

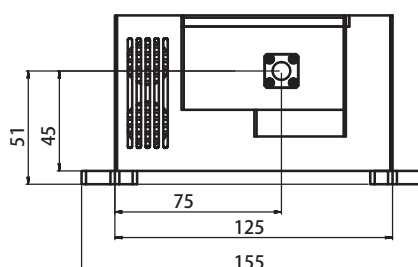
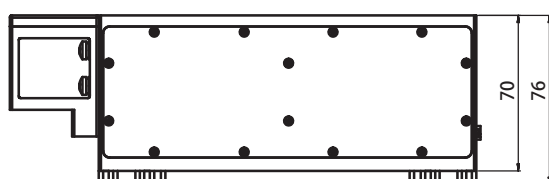
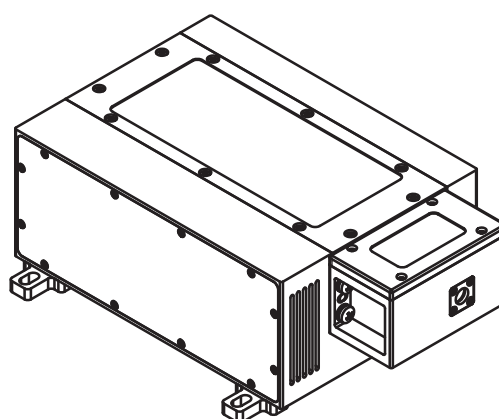
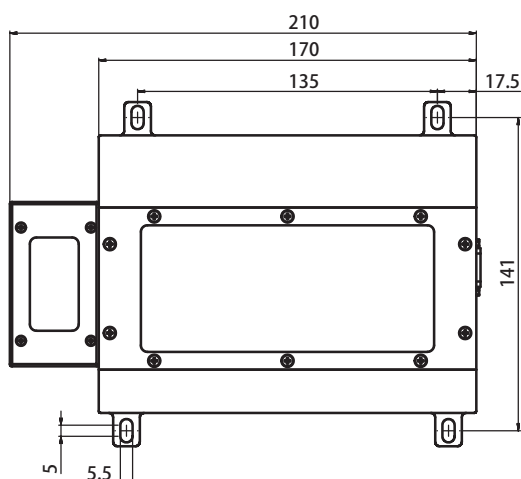
产品型号命名规则



机械尺寸图 单位：mm



1064nm & 532nm 产品尺寸图



355nm & 266nm 产品尺寸图

