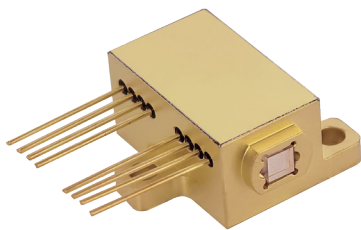


08LTR-mini单模空间 窄线宽半导体激光模组



08LTR-mini是杏林睿光NL系列单模空间窄线宽半导体激光模组。该产品基于VBG锁波技术配合单模芯片，可内置TEC制冷器、PD光电探测器、RT热敏电阻，在连续工作模式下可获得稳定的锁模输出，具有线宽窄、输出稳定、温漂低、尺寸小巧等特点，特别适用于拉曼光谱分析行业。

主要功能特点

- ◆ 线宽<0.1nm
- ◆ 输出稳定
- ◆ 单模空间输出
- ◆ 结构紧凑，易于集成

应用

拉曼光谱分析
医疗应用
科研应用

技术参数（25℃）

封装形式		08LTR-mini(单模空间)	
中心波长（nm）		785	1064
光学	连续输出功率 P_{op} （mW）	100	300
	波长公差（nm）	± 0.5	
	光谱宽度（FWHM） $\Delta\lambda$ （nm）	<0.1	
	波长随温度特性 $\Delta\lambda/\Delta T$ （nm/℃）	0.01	
	波长随电流特性 $\Delta\lambda/\Delta I_{op}$ （nm/A）	0.05	
电学	阈值电流 I_{th} （A）	0.05	0.05
	工作电流 I_{op} （A）	0.17	0.5
	工作电压 V_{op} （V）	1.8	1.8
	微分效率 η_{es} （W/A）	0.8	0.7
	PD电流 I_{pd} （ μA ）	<2000	
	热敏电阻参数 R_t （k Ω/β （25℃））	10	
	TEC最大电流 I_{max} （A）	1.2	
	TEC最大电压 V_{max} （V）	4	

注：1. 更高功率可接受定制。

2. 以上表格内所有数据均为室温25℃环境下测试所得的典型值，最终数据以出厂测试报告为准。

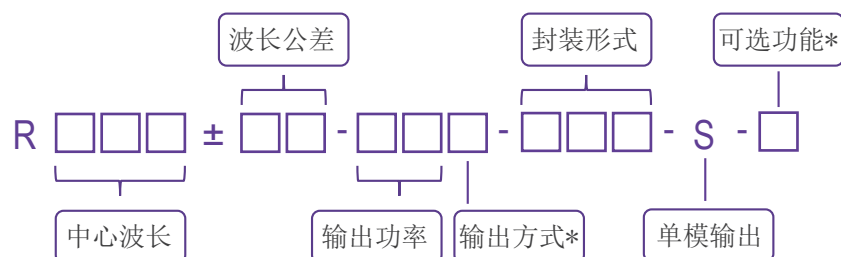
其他参数

参数	工作温度（℃）	工作相对湿度（%）	存储温度（℃）	存储相对湿度（%）	引脚焊接温度（max/℃）
最小	20	-	-20	-	-
最大	30	75	70	90	250(10Sec.)

产品型号一览表

封装形式	波长 (nm)	功率 (mW)	型号
08LTR-mini	785	100	R785±0.5-100mWW-08LTR-mini-S-TG
	1064	300	R1064±0.5-300mWW-08LTR-mini-S-TG

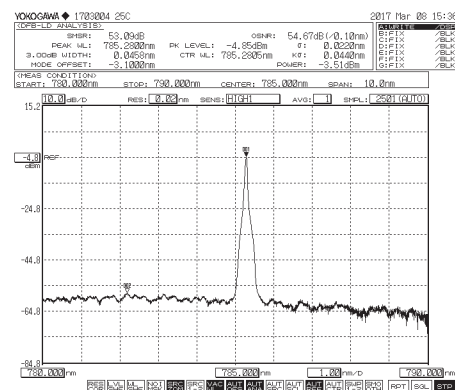
产品型号命名规则



*输出方式：W - 空间输出

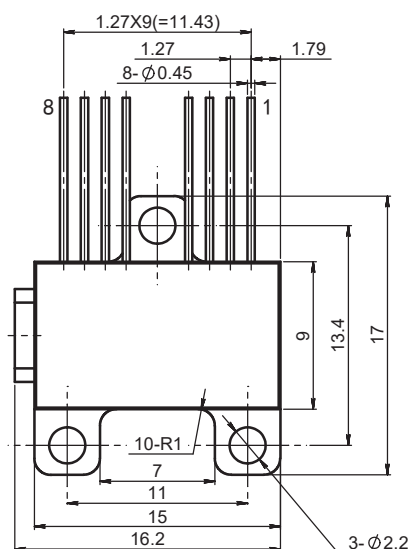
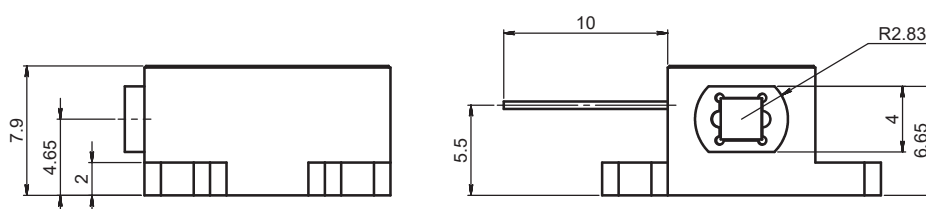
*可选功能：G - 窄线宽

T - 制冷器



785nm激光光谱图

机械尺寸图 单位：mm



引脚	功能
1	TEC (-)
2	激光器 (-)
3	激光器 (+)
4	热敏电阻
5	热敏电阻
6	PD (+)
7	PD (-)
8	TEC (+)

