

HQF系列灯泵 调Q纳秒激光器



HQF系列灯泵调Q纳秒激光器是一款紧凑型纳秒激光器，采用单灯双棒设计，闪光灯使用寿命长，易于更换；输出光束平顶分布；可提供单波长/双波长输出版本，在1064nm波长下能量可分别达到800mJ和1.2J；可提供导光臂、控制屏、电源、水冷机等配件。本系列产品具有结构紧凑、稳定性高、光束质量优异、大能量输出等特点，广泛应用于医疗美容和分析仪器行业，如去纹身、祛斑、嫩肤、LIBS等领域。

主要功能特点

- ◆ 单波长、双波长输出可选
- ◆ 多种能量可选
- ◆ 结构紧凑，易于集成
- ◆ 光束质量优异，平顶光输出
- ◆ 高性价比

应用

医疗美容	激光诱导击穿光谱 (LIBS)	激光精密加工
去纹身	激光诱导荧光	激光冲击强化
祛斑嫩肤	粒子图像测速	差分吸收雷达
组织消融	激光超声测量	激光测距
拉曼光谱	非线性光学	

技术参数

波长 (nm)	1064 / 532	
重频 (Hz)	1~10	
能量 (mJ)	800mJ@1064nm, 400mJ@532nm	1200mJ@1064nm, 600mJ@532nm
能量稳定性RMS	<2%@1064nm, <3%@532nm	
其他光学及系统参数		
脉宽FWHM ¹ (ns)	<8	
全角发散角 typ.(mrad)	水平@1/e ²	<5
	竖直@1/e ²	<5
指向稳定性 ² (μrad)	<50	
外触发抖动Jitter ³ (RMS,ns)	<0.5	
光斑直径 ⁴ (mm)	~9.5	~10.5
横场模式	平顶分布	
偏振态	线偏振	
冷却方式	水冷	
供电要求	220V/110V±10%AC, 50/60Hz	
功耗	<700W	
运行环境要求	温度 18~35°C, 湿度 <75%	

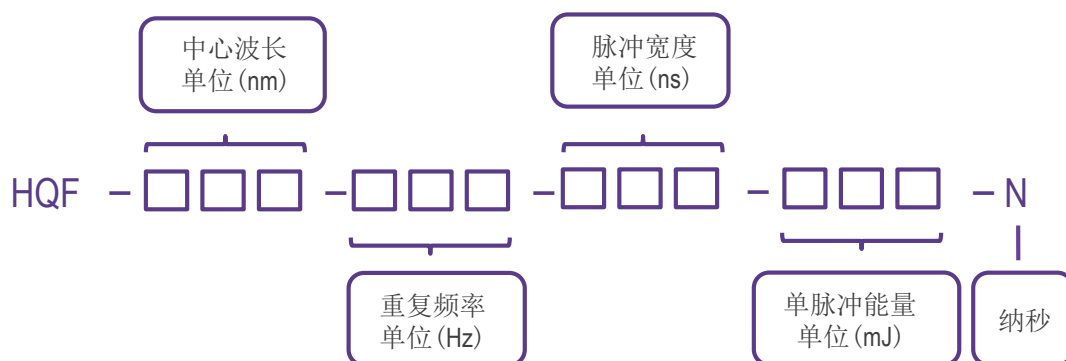
1. 全高半宽 (FWHM)。
2. 偏离光束平均质心的RMS值。
3. 相对于外触发信号的出光时间抖动。
4. 距离激光器出光口10cm位置测量。

其他：如无特殊标识，所有参数均为1064nm波长下测试所得的典型值，最终数据以出厂测试报告为准。
355nm,266nm波长可接受定制。
可定制长脉冲功能。

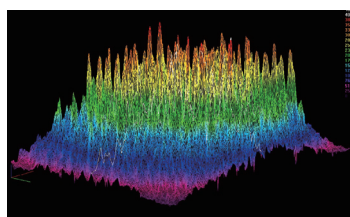
产品型号一览表

波长 (nm)	型号	重复频率 (Hz)	单脉冲能量 (mJ)	脉冲宽度 (ns)
1064/532	HQF-1064/532-10-6-800/400-N	1~10	800@1064nm 400@532nm	<8
	HQF-1064/532-10-6-1200/600-N	1~10	1200@1064nm 600@532nm	<8

产品型号命名规则



产品特性图

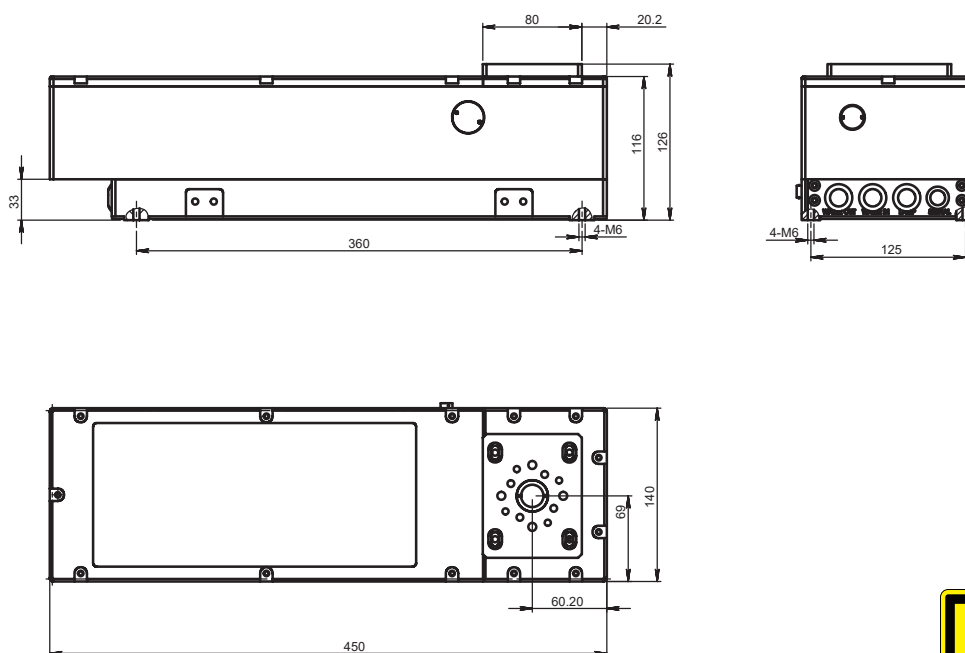


光斑强度分布



光斑效果

机械尺寸图 单位: mm



HQF-1064/532-10-6-800/400-N & HQF-1064/532-10-6-1200/600-N

