



高能量 1535nm 微片激光器模组

1535nm微片激光器是采用半导体泵浦的钕玻璃被动调Q激光器，输出波长是人眼安全波段。本产品具有高峰值功率、低工作电流、小型化、可宽温工作等特点，广泛应用于激光测距、分析仪器等行业。

主要功能特点

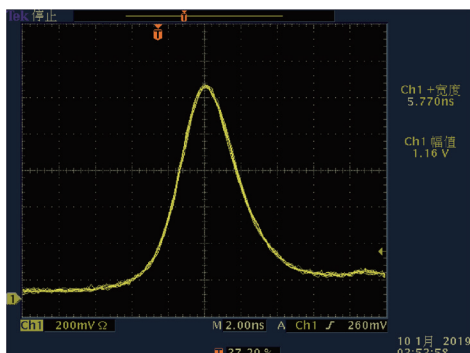
- ◆ 峰值功率 > 150kW
- ◆ 人眼安全波段
- ◆ 免控温工作
- ◆ 工作电流低
- ◆ 封装尺寸小

应用

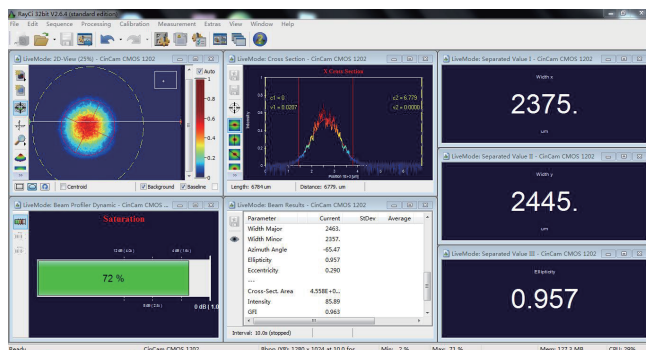
测距机
高度计
LIBS

技术参数

波长 (nm)	1535
单脉冲能量 (μJ)	1000
脉冲宽度 (ns)	8
重复频率 (Hz)	5
工作电流 (A)	30
全角发散角 Typ.(mrad)	7
光束模式	TEM ₀₀
重量 (g)	20
尺寸 (L×W×H,mm)	40x9x7.7
工作温度 (°C)	-40~65
储存温度 (°C)	-55~80



典型脉冲波形



光斑形貌

