

MCF系列 微片激光器



MCF系列激光器工作波长为1535nm，是人眼安全波段，在激光测距、雷达等领域具有极大优势。本系列激光器脉冲纯净无尾，单脉冲能量稳定，光束质量好。半导体泵浦模块和激光晶体一体化设计，小巧紧凑的激光头方便安装和集成，系统支持内、外触发。激光头内部的全密模块可供客户进行二次开发应用。

主要功能特点

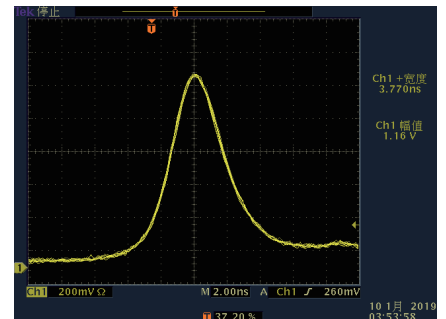
- ◆ 激光脉宽可达5ns
- ◆ 最高重频到10kHz
- ◆ 脉冲能量可达1000μJ

应用

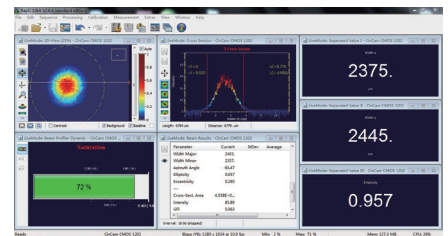
- 激光测距
- 激光雷达

技术参数

光学参数										
波长 (nm)	1535									
重复频率 (kHz)	0.01	0.01	0.005	1	2.5	5	10			
输出能量 (μJ)	100	200	300	500	1000	40	20	10	5	
脉冲宽度 (ns)	5	6	8	5	6	8	10			
功率稳定性 (8h)	3%									
光束模式	TEM ₀₀									
全角发散角 Typ.(mrad)	水平@1/e ²	10	8	7	16	17	18	20		
	竖直@1/e ²	10	8	7	16	17	18	20		
系统参数										
电源输入	100-240 VAC, 50/60 Hz									
调制输入	TTL0-5V, SMA接口									
控制接口	RS232, USB									
系统功耗 (W)	≤3			≤7						
电源尺寸 (W×H×L,mm)	168×88×140									
激光头尺寸 (W×H×L,mm)	45×30×120									
工作温度 (°C)	15-35									
储存温度 (°C)	0-60									



典型脉冲波形



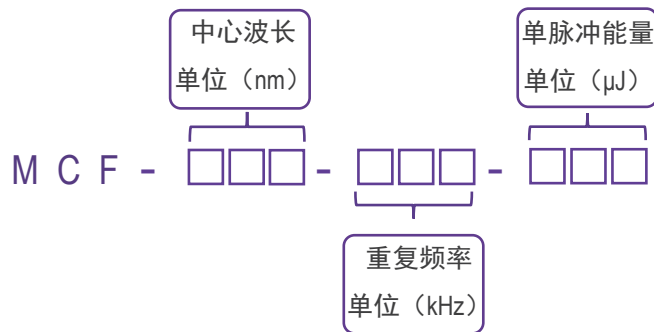
光斑形貌

1. 便于产品迭代升级，本册技术指标、图示最终解释权归北京杏林睿光科技有限公司所有。

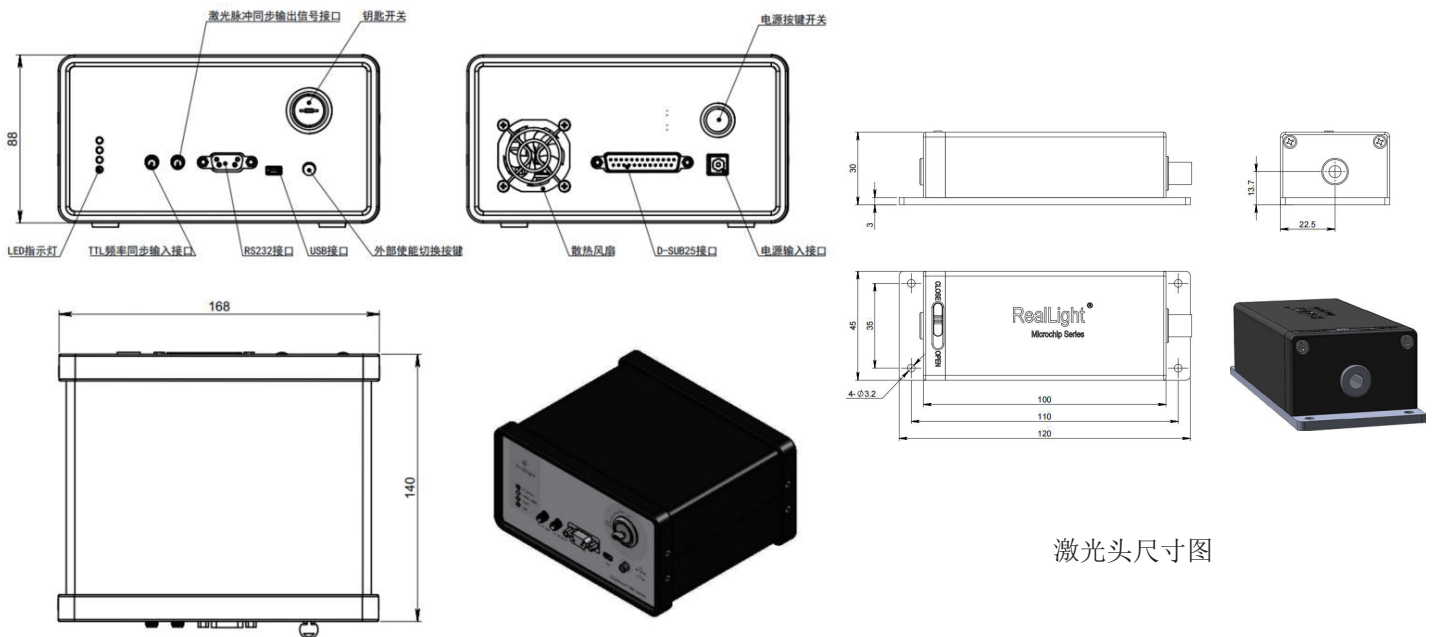
产品型号一览表

波长 (nm)	型号	重复频率 (kHz)	单脉冲能量 (μJ)
1535	MCF-1535-0.01-100	0.01	100
	MCF-1535-0.01-200	0.01	200
	MCF-1535-0.01-300	0.01	300
	MCF-1535-0.01-500	0.01	500
	MCF-1535-0.005-1000	0.005	1000
	MCF-1535-1-040	1	40
	MCF-1535-2.5-020	2.5	20
	MCF-1535-5-010	5	10
	MCF-1535-10-005	10	5

产品型号命名规则



机械尺寸图 单位：mm



驱动电源尺寸图

激光头尺寸图

